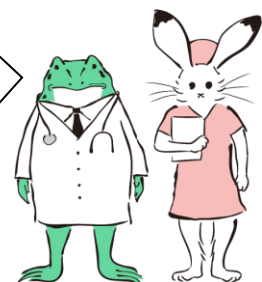


休日・時間外に受診できる医療機関の案内

・「平日の急病・ケガ」は8:30～18:00の間は保健管理センターで対応します。
(必要時は医療機関を紹介します)

・休日や夜間などの時間外の受診については下記の施設にお問い合わせください。

・土曜日の受診については対応している医院もありますので、**No. 2「土曜日受診可能な医療機関」**を参照してください。



※ 診療時間は受付時間とは異なります。事前に医療機関にお問い合わせください。

休日救急診療室

病院名等	住所・電話番号	受付診療時間及び受診する際の注意点
松江記念病院内 休日救急診療室	松江市上乃木3-4-1 (松江記念病院内) TEL:0852-27-8111	診療日時:日曜, 祝日, 年末, 年始(1/1-1/3) 9:00-12:00, 13:00-17:00 ※専門的な診療を要する場合など, 症状によっては診療できない場合があります。 松江市休日救急診療室ホームページ参照 http://www1.city.matsue.shimane.jp/anzen/shinryou/kyuukan.html
市立休日歯科 応急診療所	松江市南田町141-9 (島根県歯科医師会館 口腔保健センター内) TEL:0852-27-7101	診療日時: 日曜, 祝日(9:00-12:30)1月2日・1月3日 休診: 1月1日

救急病院

松江生協病院 (救急病院)	松江市西津田 8-8-8 TEL:0852-23-1111	救急対応 月～金曜 : 夜間 土曜・日曜・祝日 : 終日
松江記念病院 (救急病院)	松江市上乃木 3-4-1 TEL:0852-27-8111	救急対応 月～土曜 : 18:30 ~ 8:30 日曜・祝日 : 終日

・下記の病院は入院を必要とするような緊急性の高い場合に受診してください。

・場合によって診療費に「時間外選定療養費(市立病院・日赤病院共に5,400円)」が加算される場合があります。

松江市立病院 (救急病院)	松江市乃白町 32-1 TEL:0852-60-8000	救急対応 月～金曜 : 17:00 - 翌8:40 土曜, 日曜, 祝日 : 終日
松江赤十字病院 (救急病院)	松江市母衣町 200 TEL:0852-24-2111	救急対応 月～金曜 : 16:50 - 翌8:30 土曜, 日曜, 祝日 : 終日